

" 4차 산업혁명 최적 플랫폼 "

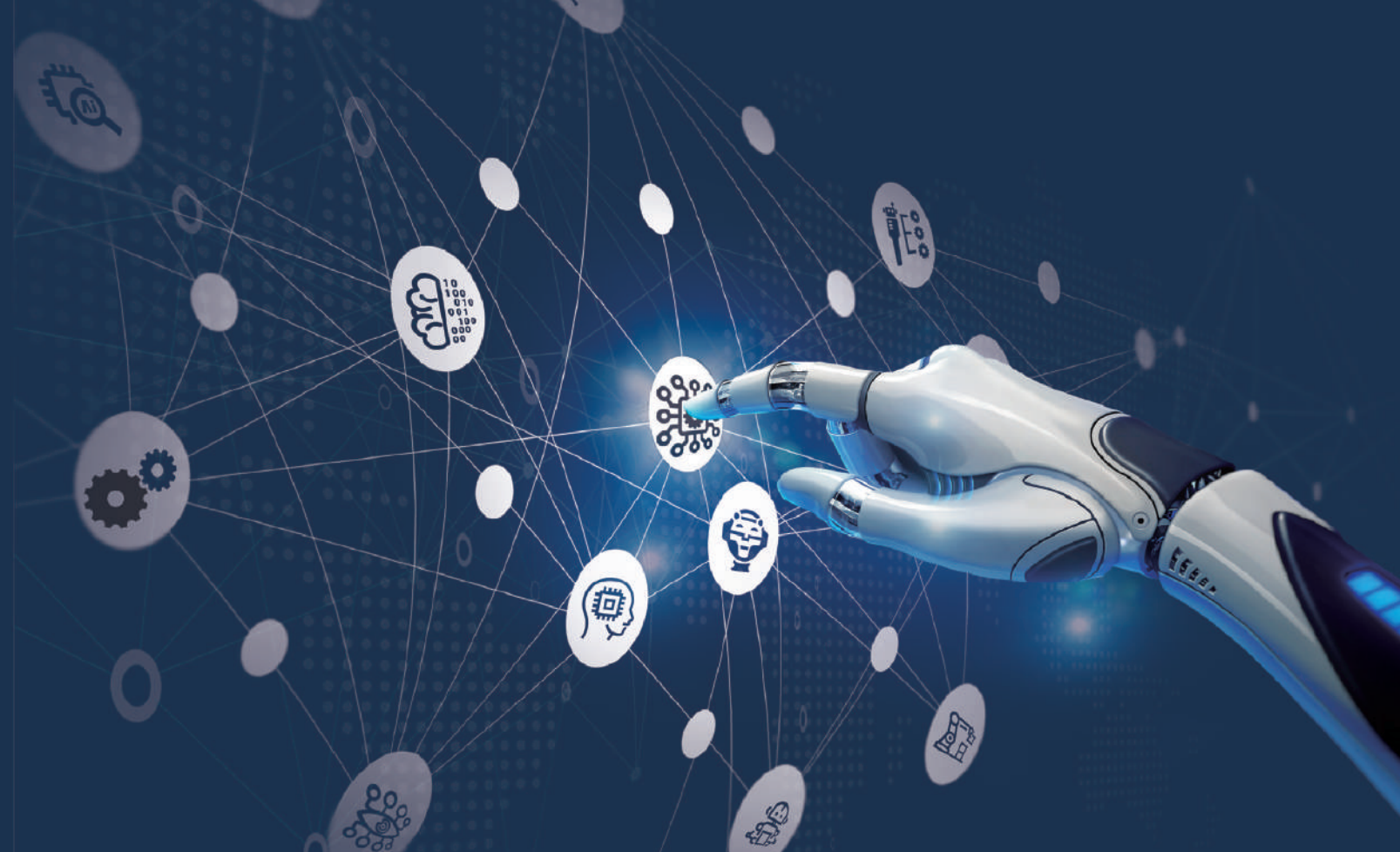
www.smatec.or.kr

제7회 스마트공장구축 및 생산자동화전

SMA TEC 2025

11.5 WED ~ 7 FRI

Suwon Convention Center 수원컨벤션센터



주 최 |  추진위원회

주 관 |  한국경제신문  한국산업단지공단  한국디지털혁신협회  (사)한국인더스트리4.0협회

 중소기업융합경기연합회  한국산업마케팅연구원

후 원 |  산업통상자원부  중소벤처기업부  KOSME 중소벤처기업진흥공단  대한상공회의소  KBIZ 중소기업중앙회

 한국생산성본부  KOSMO 스마트제조혁신추진단  경기테크노파크  경기대진테크노파크  서울테크노파크

 한국공학대학교  Grand ICT  Suwon Convention Center

Why SUWON SMATEC2025?

01

수원 주변 경기도 내 최고의 사업 파트너 다수 분포



02

전시장 주변 다수의 공장단지 분포



참가업체 및 바이어 접근성이 뛰어난 수원컨벤션센터에서 개최!

뛰어난 접근성의 지리적 이점을 가진 수원컨벤션센터에서의 SMATEC2025 개최로 전국 최대공장 밀집지역인 수도권 소재 신규 바이어의 적극적 참여를 통한 기회 제공과 전시회 성공 가능성 제고

03

미래 첨단산업 클러스터 밀집, 최적의 접근성



차별화된 **B2B** 전문 국제 컨퍼런스 및 다양한 부대행사



SMATEC 2025 국제 컨퍼런스는 **스마트제조, 디지털가공, 로봇틱스, 스마트센서, 3D프린팅, 디지털트윈** 등 주요 기반기술들의 새로운 패러다임을 눈으로 직접 확인하고 경험할 수 있는 기회의 장을 만듭니다.

01



비즈니스 기회 창출
다양한 국내·외 바이어 유치!

여러 홍보채널과 사전 참가업체 및 제품 소개를 통한 국내·외 바이어 유치!

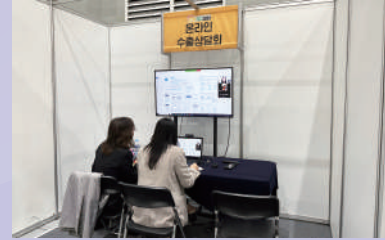
02



스마트공장구축 애로사항 해결을 위한
'산업별 맞춤형 스마트공장구축
컨설팅 상담회' 운영

스마트공장 도입(예정)기업을 대상으로
'산업별 맞춤형 스마트공장구축 컨설팅'을
통해 기술전문가의 노하우를 전수

03



참가업체의 해외수출 판로 개척을 위한
비대면 온라인 수출상담회 진행

전시장 내 온라인 수출상담회장을 마련하여,
참가업체와 유효 해외바이어 매칭 및 상담 진행.
SMATEC 참가기업들의 가시적
수출성과 창출에 기여

주요참관사

항공, 자동차, 철도, 승강기, 부품소재

대한항공, 현대자동차, 현대트랜시스, 현대모비스, 기아자동차, 현대위아, KG 모빌리티, 불보그룹코리아, 현대로템, 한국항공우주산업, SNT모티브, HL Mando, 한국지엠, 한화에어로스페이스, 현대성우솔라이트, 한온시스템, 삼성SDI, LG에너지솔루션, 현대엘리베이터, 르노코리아자동차, 티케이엘리베이터, 오티스엘리베이터, 일루코, 에스피지, 현대오토에버, LS메카피온, LG이노텍

건축/건설, 조선, 플랜트, 철강, 비철금속

코오롱글로벌, 현대건설기계, 신세계건설, 현대미포조선, DN솔루션즈, LS메탈, 화천, 현대중공업, 현대엔지니어링, 삼성엔지니어링, 삼성중공업, 두산중공업, 포스코플랜텍, 두산인프라코어, SNT중공업, 한국조선해양, 현대제철, 포스코 SPS, 포스코, 동국제강, KG스틸

환경, 섬유/유리, 석유/화학/에너지, 바이오, 제약, 의료, 화장품

LG화학, SKC, 효성, 한화, 도레이첨단소재, 티케이케미칼, 현대케미칼, 에이치디씨현대이피, 롯데케미칼, 휴온스글로벌, 한미약품, 녹십자, 대웅바이오, 오스템임플란트, LG생활건강, 아모레퍼시픽, 코리아나, 코스맥스, 인터코스코리아, 경동나비엔, SK어트밴드, SKE&S, 현대일렉트릭, SK온, 포스코퓨처엠, 오씨아이,

SMATEC2024 산업별 주요참관사

식품, 음료, 가전, 운송, 물류, 의료

CJ제일제당, 씨제이프래시웨이, 농심엔지니어링, 농심, 쿠팡푸드, SK매직, CJ대한통운, 쿠팡, 하나로TNS, 풀무원, 신세계푸드, 한국아쿠르트, 코카콜라음료, 서울농수산식품공사, 삼육식품, 오투기, 코웨이, 쿠팡푸드, SK매직, CJ대한통운, 쿠팡, 하나로TNS, 삼양사, 삼성물산, 태평양물산, 현대L&C, 캐논코리아, 롯데칠성음료

IT, 반도체, 디스플레이, 전기전자, 통신, 로봇자동차

SKT, KT, LGU+, SK하이닉스, 삼성전자, LG전자, LG디스플레이, LG이노텍, LG전선, LS일렉트릭, LS메카피온, 삼성SDS, 삼성전기, 원익IPS, 삼성디스플레이, 엔케이일렉트론, 현대오토에버, 롯데정보통신, 현대일렉트릭에너지, 코오롱네트, LG CNS, 한국화낙, ABB코리아, 미라콤이앤씨, 한화기계, 지멘스, 파나소닉, 보쉬렉스로스코리아, 한국미쓰비시오토메이션, 효성티앤에스, 한국알박, 포스코DX, 현대인프라코어, CJ올리브네트웍스, 효성인포메이션시스템, 두산로지스틱스솔루션

Show Overview

전시개요

- 전시회명** 국문 제7회 스마트공장구축 및 생산자동화전
 영문 Smart Factory & Automation Technology Fair 2025
 약칭 SMATEC 2025
- 부 제** “새로운 디지털 전환의 경험”
- 전시기간** 2025.11.5(수)~7(금) / 3일간
- 전시장소** 수원컨벤션센터
- 전시규모** 150업체 340부스(7,877㎡)
- 주 최** SMATEC2025추진위원회
- 주 관** 한국경제신문, 한국산업단지공단, 한국디지털혁신협회, 한국인더스트리4.0협회,
 중소기업융합경기연합회, 한국산업마케팅연구원
- 후 원** 산업통상자원부, 중소벤처기업부, 중소벤처기업진흥공단, 대한상공회의소, 중소기업중앙회, 한국생산성본부,
 스마트제조혁신추진단, 경기테크노파크, 경기대진테크노파크, 서울테크노파크, 한국공학대학교,
 ICT융합제조지능화진흥연구센터, 수원컨벤션센터

Exhibits Profile

전시품목

공장자동화관	
모션컨트롤 및 부품전	드라이브, 서보모터, 리니어모터, 인버터, 컨트롤러, 클러치, 변/감속기, LM가이드, 기어, 기어모터, 볼스크류, 토크리미터, 전기 및 제어장치, 센서 및 기타 자동화부품 등
FA시스템전	HMI, 디스펜서, 액추에이터, 베어링, 커플링, 샤프트, 실린더, 인덱스테이블, 자동분사노즐 등
제어계측 · 시험검사기기전	측정기(계측기, 온도/압력계이지, 인디게이터, 투영기, 현미경, 레벨, 경도기), 시험기, 머신비전시스템, 3차원 스캐닝시스템, 기타 계측기기 등
산업로봇전	켄트리로더, 다관절로봇, 리니어로봇, 용접로봇, 도장로봇, 조립용로봇, 취출로봇, 나사체결로봇, 가공용로봇, 부품삽입로봇, 극한작업용로봇, 검사로봇, 2축직교좌표로봇, 로봇부품 등
3D프린팅 및 소재전	금속 3D프린터, 플라스틱 3D프린터, 금속 · 섬유 · 화학 · 세라믹 · 플라스틱 소재 등

스마트공장솔루션관	
제조자동화전	통합자동화솔루션, 정보활용기술, 제어 및 구동기술, 구동메커니즘, 정보감지/변환기술, 스마트센서, 에너지공급 및 절감기술, IOT기술, AI, 5G, 엣지컴퓨팅, 클라우드, 통합보안솔루션, CCTV, 안전기술, 디지털트윈(AR/VR) 등
소프트웨어전	CAD/CAM, CAE, PLM, MES, ERP, SCM, CAID, 기타제조엔지니어링 소프트웨어 등

자동화설비관	
물류시스템전	자동창고 및 시스템, 컨베이어, 자동포장기, 라벨러, 플라스틱벨트, 자동문, 물류정보시스템, 진공흡착이송시스템 등
유공압기술전	냉각 및 유공압 유회장치, 공기압축기, 가스압축기, 송풍기, 유공압실린더, 진공시스템, 밸브류 등
용접/FINISHING 설비전	용접기, 용접자동화, 용접재료, 용접보호구, 세척기, 청소기, 살균기, 기타 FINISHING 설비 등

Application Guidelines

참가신청안내 ●●●●

○ 신청기간

- 2025년 9월 30일(화)까지 선착순 신청접수(부스 소진 시 조기마감)

○ 신청방법

1. 온라인참가신청(www.smatec.or.kr) 또는 참가신청서 작성 후, 사업자등록증 사본과 함께 이메일(smatecman@naver.com)로 제출
2. 신청 후 계약금(참가비의 50%)을 3일 이내 납입

○ 참가비

(부가세별도)

구분	~ 2025. 3. 31		~ 2025. 6. 30		2025. 7. 1~	
	조기신청 1차		조기신청 2차		일반신청	
	국내	해외	국내	해외	국내	해외
독립부스	1,600,000원	USD 1,600	1,800,000원	USD 1,800	2,300,000원	USD 2,300
조립부스	2,000,000원	USD 2,000	2,200,000원	USD 2,200	2,700,000원	USD 2,700
프리미엄 부스	2,600,000원	USD 2,600	2,800,000원	USD 2,800	3,300,000원	USD 3,300

※ 'SMATEC2024' 참가업체는 마일리지 할인으로 부스 당 200,000원이 추가로 할인 됩니다

○ 부대시설(설치 및 사용료)

(부가세별도)

전기	압축공기			급배수	전화	인터넷전용선	고객관리시스템
	9mm	15mm	20mm				
50,000원/KW	200,000원/개소	300,000원/개소	400,000원/개소	200,000원/개소	80,000원/대	150,000원/회선	200,000원/대

○ 참가비 납부

구분	금액	납부방법
계약금	참가비 총액의 50%	참가신청 후 3일 이내
잔금	참가비 총액의 50%	2025년 9월 30일 까지 납부

○ 온라인 납부

은행	계좌번호	예금주명
국민은행	009-01-1296-589	한산마케팅연구원

※ 송금시 반드시 "회사명" 을 기재해 주십시오

Booth Guidelines

전시부스안내 ●●●●



독립부스

주최자는 전시면적만 제공하며, 전시자가 자체적으로 지정용역 업체를 선정, 전시장치물 설치 및 장식을 진행하는 부스

- 최소신청 단위는 2개 부스임
- 시설 구조물의 높이는 전시장 바닥으로부터 5m를 초과할 수 없음
- 독립부스 출품업체는 장치 공사시 도면을 제출하여 주최측의 승인을 받아 시공
- 조명을 설치할 경우 반드시 전기를 신청하여야 함



조립부스

전시자의 편의를 도모하기 위하여 주최자가 조립식으로 된 부스 장치물을 일괄적으로 시공하여 주는 부스

- 기본장치 제공내역
- 상호간판, 스포트라이트, 콘센트, 안내데스크, 의자, 파이텍스, 전기 단상220V-1kw



프리미엄부스

참가업체의 편의를 도모하기 위하여 주최자가 고급화된 부스장치물을 일괄적으로 시공하여 주는 부스

- 기본장치 제공내역
- 상호간판, 스포트라이트, 콘센트, 안내데스크, 의자, 파이텍스, 전기 단상220V-1kw
- 최소신청 단위는 2개 부스임

참가규정

제 1조 [용어정의]

1. "전시자" 라 함은 본 전시회 참가를 위하여 참가신청서를 제출한 회사, 단체 및 개인 등을 말한다.
2. "전시회" 라 함은 "제7회 스마트공장구축 및 생산자동화전" 을 말한다.
3. "주최자" 라 함은 "한국산업마케팅연구원" 을 말한다.

제 2조 [참가신청]

1. 전시회 참가신청을 하고자 하는 자는 소정신청서를 작성하여 주최자에게 제출하여야 한다.
2. 전시자는 참가신청서를 제출한 후 3일 이내에 참가비의 50%를 참가 계약금으로 납입하여야 한다. 다만 전시장 면적이 소진된 경우 또는 출품예정품목이 전시회에 적합하지 않다고 판단될 경우 주최자는 참가신청 접수를 거부할 수 있으며, 또한 참가 신청 접수 후에도 주최자는 전시회 사정에 따라 15일 이내에 참가신청과 참가계약금 등 기납부금을 반려할 수 있다.

제 3조 [전시면적 배정]

1. 주최자는 신청접수순, 신청면적, 전시품의 성격 및 기타 합리적인 방법에 의거하여 선착순 또는 임의배정으로 전시위치를 배정하며 전시자는 이의를 제기할 수 없다.
2. 주최자는 특별한 사정이 있는 경우 전시회 장치기간 이전이면 전시자에게 배정된 전시위치 및 면적을 전시자와 협의하여 변경할 수 있으며 전시자는 불가항력적인 경우를 제외하고는 주최자의 요구에 최대한 협조를 하여야 한다.

제 4조 [전시실 관리]

1. 전시자는 참가신청에 명시한 전시품을 전시하고 상주요원을 배치하여 자사부스 관리에 만전을 기하여야 한다.
2. 전시자가 참가신청서에 명시한 전시품과 상이한 전시품을 전시하거나 전시회 성격에 부합되지 않는 물품을 전시할 경우에는 주최자는 즉시 중지, 철거 또는 반출을 명할 수 있다. 이 경우 참가비는 반환되지 아니하며 전시자는 이에 따른 배상을 청구할 수 없다.
3. 주최자는 필요한 경우 특정한 전시장 출입을 제한할 수 있다. 전시자는 주최자의 서면 동의없이 배정된 전시면적의 전부 또는 일부를 타인에게 양도, 전매 또는 상호간에 교환할 수 없다.
4. 전시자는 전시실의 바닥, 천장, 기둥, 벽면 등에 페인트칠, 못질 등 원상변경을 할 수 없으며, 전시장의 손상에 대해서는 주최자의 복구 요청 등에 따라 적절한 손해배상을 해야 한다.
5. 주최자는 질서유지와 안전관리, 사회적 물의를 일으킬 수 있는 행위의 예방 등을 위하여 전시품목, 전시행위 등을 선택적으로 배제 또는 제한 할 수 있다.

제 5조 [참가비 납입조건]

1. 전시자는 참가비의 50%에 해당하는 계약금을 참가신청서 제출 후 3일 이내에 납입해야 하며, 잔금 50%는 2025년 9월 30일(화)까지 납입해야 한다.
2. 전시자가 잔금을 지정된 기한내에 납부하지 않을 경우 주최자는 참가약정을 해지할 수 있으며, 이 경우 전시자는 이미 납입한 참가비에 대해 그 반환을 청구할 수 없다.
3. 전시자가 참가비, 기술지원비 등 제반비용 미납시, 주최자는 완납시까지 선택적으로 그 전시자의 전시품을 유치할 수 있다.

제 6조 [전시자의 참가취소 또는 변경]

1. 전시자가 약정한 전시면적 전부 또는 일부사용을 취소할시 전시자는 즉시 주최자에 서면으로 취소 통보를 하여야 한다.
2. 전시자가 참가신청 및 계약서 제출 후 참가를 취소하거나 규모를 축소할 경우 다음에 정한 위약금 상당액을 참가취소 후 15일 이내 주최자에게 납부하여야 한다. 단, 기납입된 참가비는 동 위약금으로 차감하여, 부족 시 추가 납입하여야 하고, 잉여시 반환한다.
 - 2025년 6월 30일 이전 취소할 경우 참가비(부스비)의 50%를, 축소시 축소분의 30%를 위약금(부가세없음)으로 납부
 - 2025년 7월 1일부터 2025년 9월 30일까지 취소할 경우 참가비(부스비)의 80%를, 축소시 축소분의 50%를 위약금(부가세없음)으로 납부
 - 2025년 10월 1일 이후 취소나 축소할 경우 참가비 또는 축소분의 100%를 위약금(부가세없음)으로 납부
3. 환불금액에 대해서는 이자를 지급하지 아니한다.

제 7조 [전시회의 취소 또는 변경]

주최자가 전시회를 개최를 취소하는 경우, 이미 납입된 참가비 전액을 전시자에게 반환한다. 다만, 불가항력 및 기타 주최자의 귀책사유가 아닌 특별한 사정으로 전시회가 취소 또는 개최일이 변경되었을 경우에는 이를 반환하지 않는다. 이 경우 전시자는 주최자에게 보상을 청구할 수 없다.

제 8조 [장치 및 전시품 진열]

전시자는 지정기간 내에 장치 및 전시품 반입, 진열을 완료하여야 한다.

제 9조 [전시물 및 장치물 반출]

1. 전시자는 반출 시간을 반드시 엄수하여야 하며, 지정기간 이내에는 모든 전시품 및 장치물을 반출하여야 한다. 반출을 지연할 경우, 주최자가 부담하게 될 제반 비용을 주최자에게 납입하여야 한다.
2. 전시자는 전시가 진행되는 기간 중에는 전시품 반출 및 퇴거할 수 없다.

제 10조 [전시장 경비, 위험부담 및 보험]

1. 주최자는 전시자 및 방문객을 위하여 적절한 경비조치를 취한다.
2. 전시자는 전시기간 및 장치/철거 기간중 발생하는 배당면적 내의 장치물 및 전시품에 대한 훼손 및 도난에 대하여 전적인 책임을 진다.
3. 전시자가 고의 또는 과실로 화재, 도난, 파손 기타사고를 발생하게 하여 주최자 또는 타인에게 손해를 입힌 때에는 전시자가 전적인 배상책임을 지며, 전시품 등에 대한 보험가입 역시 전시자의 책임으로 한다.

제 11조 [방화규칙]

1. 장치물 및 전시장내의 모든 자재는 소방법규에 따라 적절한 불연처리가 되어야 한다.
2. 주최자는 필요에 따라 전시자에게 화재방지와 관련한 시정을 요구할 수 있다.

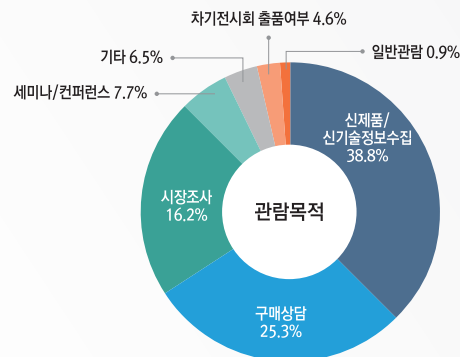
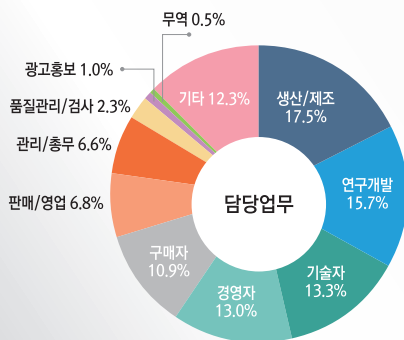
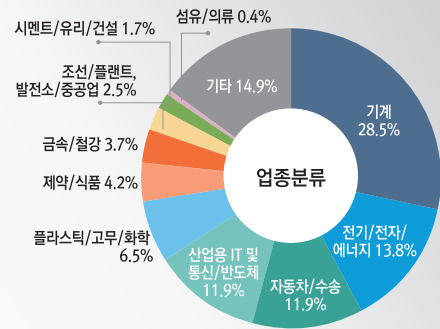
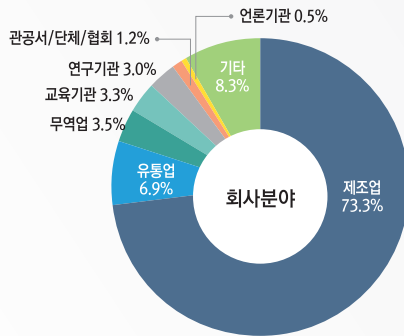
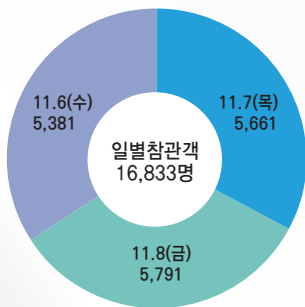
제 12조 [보충규정]

주최자는 필요한 경우, 참가약정에 명시되지 않은 보충규정을 제정할 수 있다.

제 13조 [분쟁해결]

본 약정의 해석에 관하여 발생하는 쌍방의 권리, 의무에 대한 분쟁은 대한상사중재원의 중재 판정에 따른다.

지난 SMATEC REVIEW



수원컨벤션센터 | 경기도 수원시 영통구 광고중앙로 140